

ALLEGATO 3

Documentazione Fotografica



PLANIMETRIA CON POSIZIONE E NUMERAZIONE FOTO ESTERNE



FOTO n°1. - visione esterna – **LOTTO 1**



FOTO n°2. - visione esterna – **LOTTO 1**



FOTO n°3. - visione esterna – **LOTTO 1**



FOTO n°4. - visione esterna aree comuni



FOTO n°5. - visione esterna aree comuni



FOTO n°6. - visione interna tipo – piano interrato



FOTO n°7. - visione interna tipo – piano interrato



FOTO n°8. - visione interna tipo – piano interrato



FOTO n°9. - visione interna tipo – piano interrato



FOTO n°10. - visione interna tipo – piano interrato



FOTO n°11. - visione interna tipo – unità definita come "finita"

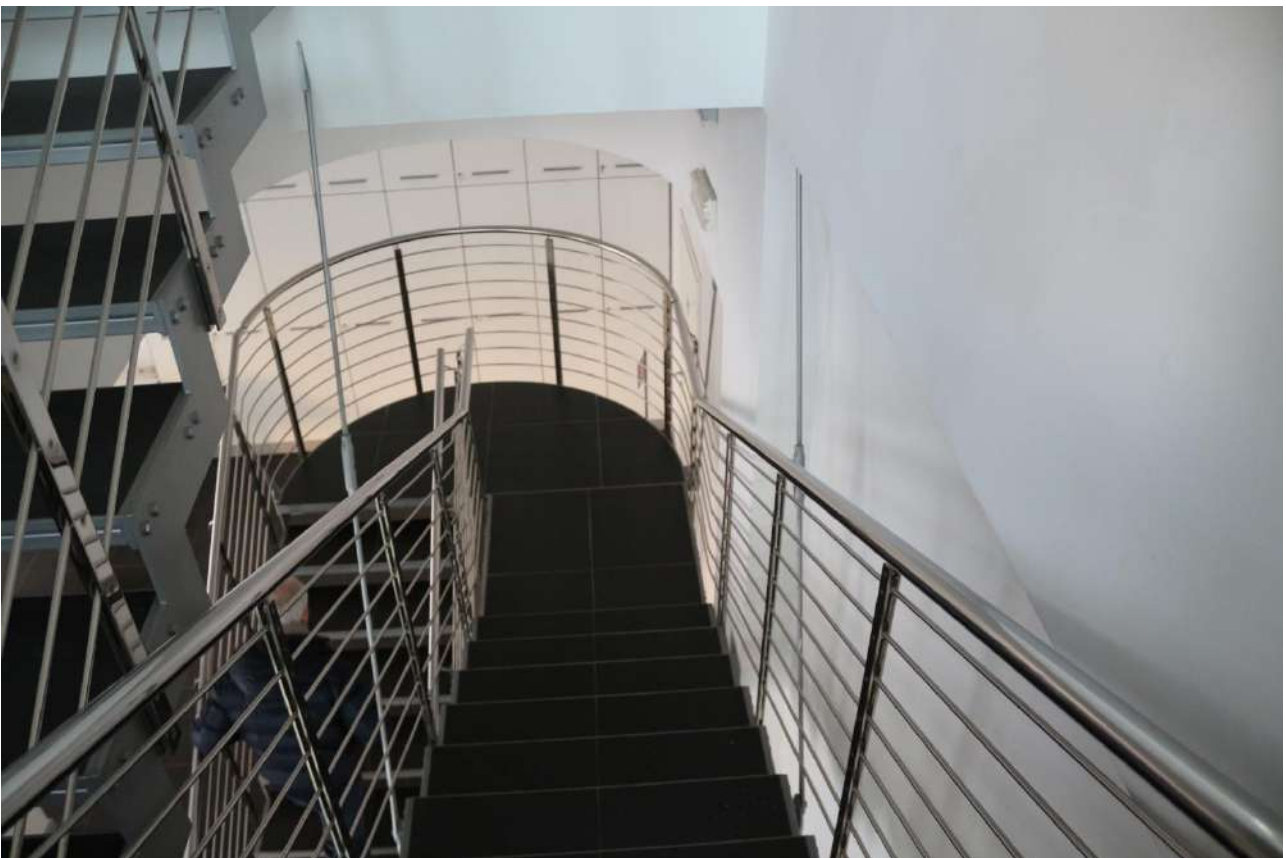


FOTO n°12. - visione interna tipo – unità definita come "finita"



FOTO n°13. - visione interna tipo – unità definita come "finita"



FOTO n°14. - visione interna tipo – unità definita come "abitabile ma vestusta"



FOTO n°15. - visione interna tipo – unità definita come "abitabile ma vestusta"



FOTO n°16. - visione interna tipo – unità definita come "abitabile ma vestusta"



FOTO n°17. - visione interna tipo – unità definita come "abitabile ma vestusta"



FOTO n°18. - visione interna tipo – unità definita come "abitabile ma vestusta"



FOTO n°19. - visione interna tipo – unità definita come "abitabile ma vestusta"



FOTO n°20. - visione interna tipo – unità definita come "al grezzo avanzato"



FOTO n°21. - visione interna tipo – unità definita come "al grezzo avanzato"



FOTO n°22. - visione interna tipo – unità definita come "al grezzo avanzato"



FOTO n°23. - visione interna tipo – unità definita come "al grezzo avanzato"



FOTO n°24. - visione interna tipo – unità definita come "al grezzo"



FOTO n°25. - visione interna tipo – unità definita come "al grezzo"



FOTO n°26. - visione interna tipo – unità definita come "al grezzo"



FOTO n°27. - visione interna tipo – unità definita come "al grezzo"



FOTO n°28. - visione interna tipo – unità definita come "al grezzo"



FOTO n°29. - visione tipo – posti auto/moto



FOTO n°30. - visione tipo – posti auto/moto



FOTO n°31. - visione tipo – posti auto/moto